



RE · CREA  
LAGO LLANQUIHUE  
RED DE CIUDADES POR EL RECICLAJE  
Y LA EDUCACIÓN AMBIENTAL

## BOLETÍN MARZO 2019

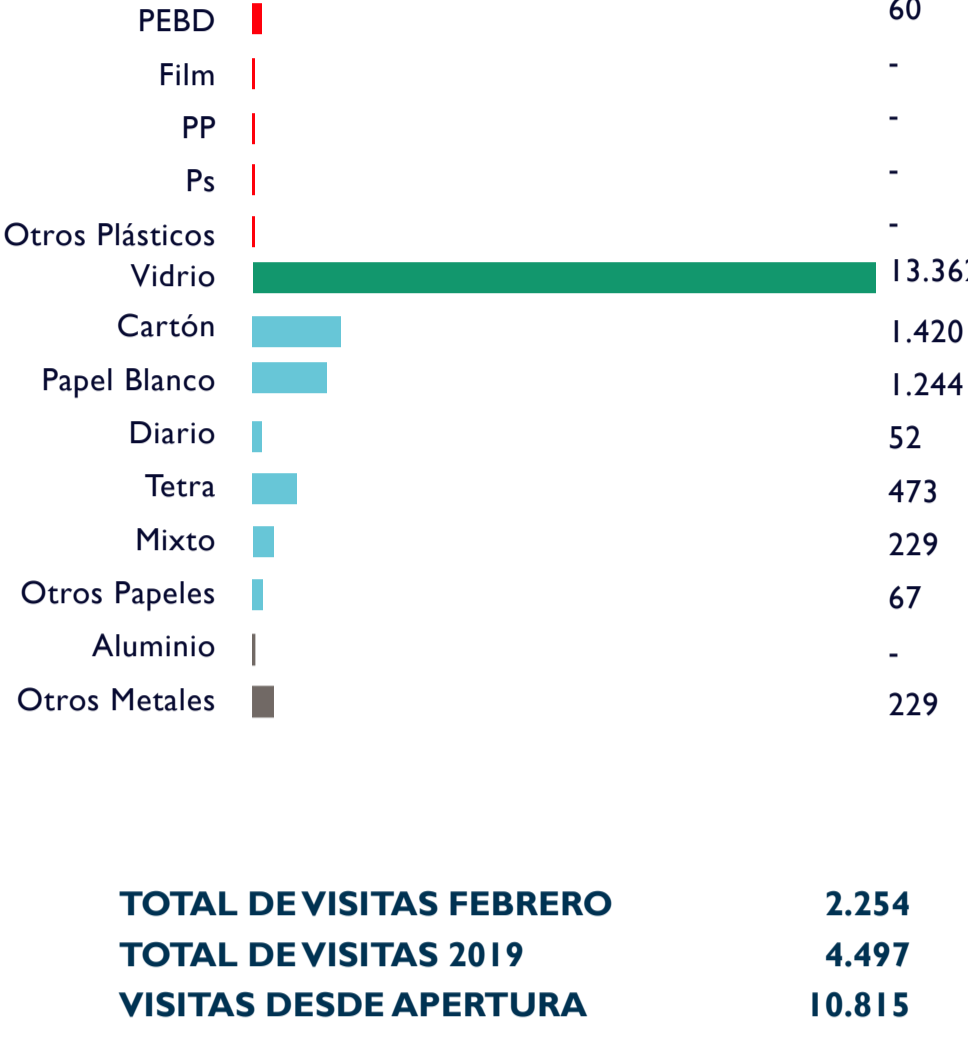
Les compartimos las últimas novedades ocurridas durante **FEBRERO** y **MARZO** del proyecto Recrea en conjunto a Triciclos, Kyklos, Taller Verde Sur y Fundación Legado Chile

Primero que todo, queremos darles las gracias a todas las empresas que durante todo el 2018 hicieron posible este sueño de educación y cuidado del medio ambiente y que continúan durante este año. Además le damos la bienvenida a las nuevas empresas socias: **Cecinas Llanquihue, Nestle, Aela Energía, Coca Cola Embonor, Inmobiliaria Varcom, Forestal Forvir, Seguros Schmidt, Inmobiliaria Acris y Hotel Radisson**, y les agradecemos por ayudarnos a seguir expandiendo ReCrea Lago Llanquihue.

# GESTIÓN DE RESIDUOS

Durante el mes de **FEBRERO** se recolectaron los siguientes **KG** de materiales, obteniendo un total de **18.897 KG** de material reciclado en el Punto limpio.

### INVENTARIO MATERIAL RECUPERADO (kg)



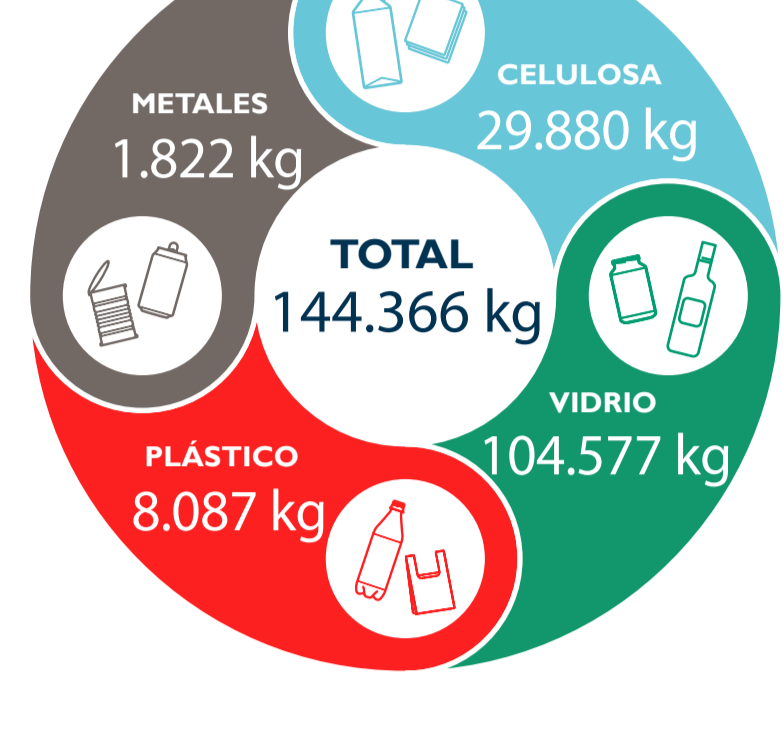
TOTAL DE VISITAS FEBRERO: 2.254  
TOTAL DE VISITAS 2019: 4.497  
VISITAS DESDE APERTURA: 10.815

### RESUMEN MATERIAL RECUPERADO (kg aprox.)



TOTAL 18.897 KG

### MATERIAL RECUPERADO HISTÓRICO (KG)



## DURANTE LOS MESES DE VERANO

Gracias al plan de contingencia para el verano, pudimos atender a más de 2400 visitas mensuales lo que significó un incremento de un 300% respecto del promedio mensual del resto del año.

### MATERIAL RECUPERADO 2018 (KG)



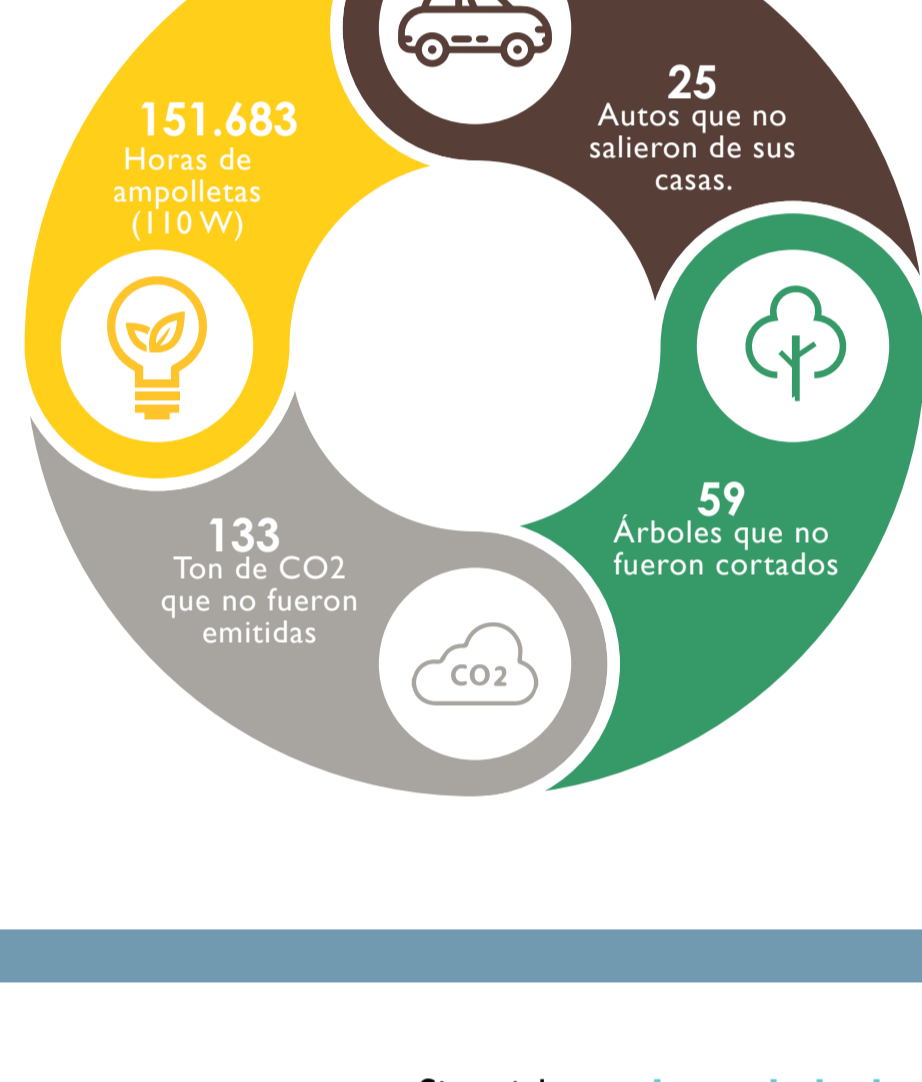
TOTAL 109.069 KG

### MATERIAL RECUPERADO 2019 (KG)

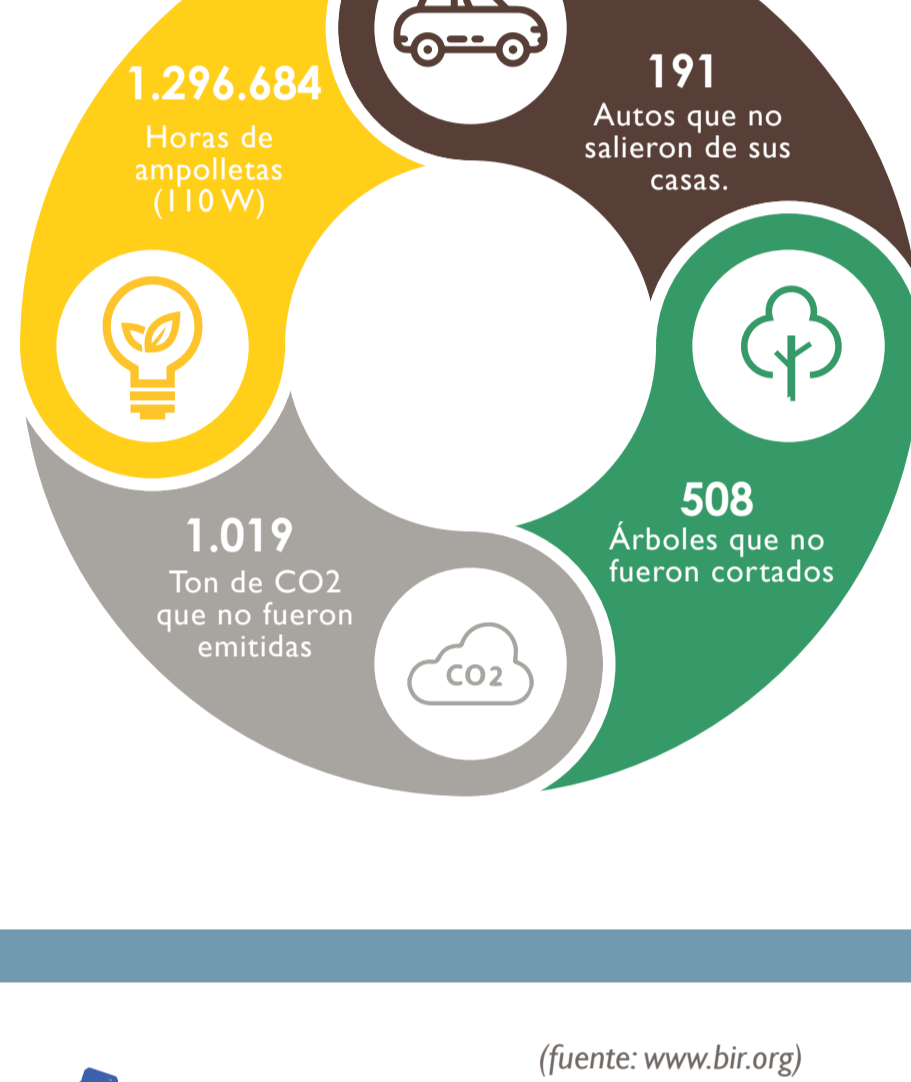


TOTAL 35.297 KG

### ECOEQUIVALENCIA MENSUAL



### ECOEQUIVALENCIA ACUMULADA



Si reciclamos **1 tonelada de papel**, salvamos 17 árboles; ahorramos 30 mil litros de agua y 2 barriles de petróleo; reducimos: 4.200 kWh de consumo energético y 0,81 ton de CO2.

Si reciclamos **1 tonelada de vidrio** se produce un ahorro de 31,5 KWh, 20 barriles de petróleo y 8 toneladas de emisiones de CO2.

(fuente: www.bir.org)

Si reciclamos **1 tonelada de plástico** ahorramos 12 barriles de petróleo y reducimos 4,8 ton de CO2.

Si reciclamos **1 tonelada de metales** permite ahorrar 482,25 KWh, 36 barriles de petróleo, 14,4 toneladas de emisiones de CO2.

# EDUCACIÓN AMBIENTAL

Queremos contarles que para el 2019 hemos ampliado la red de colegios participantes. Además de los colegios Puerto Varas, Inmaculada Concepción y Mirador del Lago, se incorporan los establecimientos Terravida de Puerto Varas, Saint Paul de Llanquihue y Federico Ozanam de Puerto Montt.

### ACTUALMENTE LLEGAMOS A

**+4600 ALUMNOS**

**13.800 PERSONAS**

### ACTIVIDADES REALIZADAS



**Primera Misión Ambiental por el Día Internacional de los Bosques junto al colegio Federico Ozanam de Puerto Montt. Con el apoyo y participación de Conaf, recibieron una charla sobre la importancia de los bosques y plantaron tres árboles nativos en el colegio. (Donados por Conaf)**

Empezamos con los desafíos medioambientales 2019 Kyklos y ReCrea Lago Llanquihue!

Nuestro primer desafío junto a DLC, Coca Cola y Casa Valdés, consiste en botellas PET donde la meta es 3 botellas por alumno.

¡Súmate al cambio de cultura ambiental, súmate a este desafío! Tienes hasta el 19 de Abril.

### Desafío Botellas PET

Participa en el primer Desafío Ambiental del año!

Motiva a tus profesores, familia y amigos para que juntos os logren superar la meta! El cuidado del Medio Ambiente es responsabilidad de todos!

La meta es juntar 3 botellas pet por cada alumno del colegio.

Fecha de inicio 21 de marzo- Término 25 de abril.  
\*Solo establecimientos de la red ReCrea Lago Llanquihue

### RETIROS PUNTOS VERDE



Colegio Inmaculada Concepción	Colegio Mirador del Lago
CARTÓN: 130	CARTÓN: 300
PAPEL: 229	PAPEL: 112
TETRA: 2	TOTAL: 412 KG
<b>TOTAL: 361 KG</b>	
Colegio Federico Ozanam	Colegio Puerto Varas
CARTÓN: 257	CARTÓN: 360
PAPEL: 300	PAPEL: 93
TOTAL: 557 KG	TETRA: 1
	LATAS: 0,5
	<b>TOTAL: 454,5 KG</b>

Total material recuperado: **1.784,5kg**

